

国立大学法人向け勤怠管理システム

powered by 勤時 が

あなたのお悩みを解決します!!



国立大学法人向け勤怠管理システム powered by 勤時

国立大学法人様の勤怠管理に特化したソリューションのご紹介

勤怠管理でお悩みはありませんか？

- ✓ 複雑な就業規則に対応出来ていないので、煩雑な手作業が多い！
- ✓ 給与の計算根拠の確認やデータ作成で、毎月の締め処理が大変！

労務管理
担当者様
必見!!!

毎月の憂鬱な「勤怠締め処理」を
国立大学法人向け勤怠管理システム powered by 勤時が解決！

一般的な勤怠管理は当たり前！ 5つの嬉しいポイント

様々な働き方をカバー



- フレックスタイム制（コアタイム有・無）にも対応
- 短時間勤務も裁量労働もシフト勤務も
- ユーザごとに「どんな働き方か？」を設定可能
- 36協定に関する特例時間を組織、個人毎に設定可能

役割に応じた便利な機能の数々



- 「何をすべきか？」が一目でわかるダッシュボード
- 豊富なデータ出力機能で分析をサポート
- 忙しい管理職の方に代わってシステムが自動で各種フォロー
- 組織別、申請種別毎の承認フロー設定が可能

多種多様で複雑な休暇もすべて対応



- 複雑なパターンの年次有給休暇も自動で付与・繰越
- 管理が煩雑な病気休暇の通算取得日数も算出可能
- 休暇ごとに有償・無償、取得単位、期間、制限数を徹底して管理

必要な項目は全て給与データに反映



- それぞれの支給割合ごとに勤務時間を算出
- 特殊勤務手当の管理も可能
- 給与システムに合わせたレイアウトで連携が可能

驚異の柔軟性で貴学の運用にジャストフィット

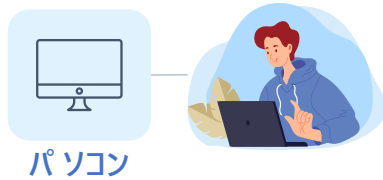


- きめ細かい設定でシステムの振る舞いを調整
- 人事給与システムやシングルサインオンなど、連携実績多数あり
- 追加カスタマイズで勤怠管理の枠を超えた対応も可能

サービスの強み

1. 多様な打刻システム

ブラウザ打刻



タイムレコーダー



高機能・高価

省スペース・安価

画面・タッチパネルあり

音声のみ

無線LAN対応

有線LANのみ

2. 豊富なデータ連携

① 人事給与システム



※連携実績
・株式会社アトリス
・One人事株式会社
(スマカン株式会社)
・株式会社Works Human Intelligence

② シングルサインオン



※認証方式
・Active Directory
・CAS (Central Authentication Service)
・Entrust GetAccess
・LDAP
・Shibboleth

3. ご要望に応じてどこにでも構築可能



オンプレミス



クラウド



貴学内仮想環境

4. 安心の運用保守サポート

① 設定作業やデータ修正は丸投げでOK

軽微な修正では保守費の追加費用は発生しません。
また、検証環境をご用意し、適用前にご確認頂けます。

② お問い合わせに迅速対応

貴学専用のお問合せ窓口により、迅速に対応します。
電話・メールのほかコミュニケーションツールでもお問合せ可能です。

導入実績

機関名	契約年月	人事給与	環境	規模数	備考
熊本大学	2019.02	One人事社	学内仮想環境	4,000名	
東京外国語大学	2019.11	One人事社	学内仮想環境	1,000名	
東京科学大学	2020.03	ワークス社	オンプレ	4,000名	
全国健康保険協会	2020.06	アトリス社	クラウド	5,000名	
大阪教育大学	2020.09	One人事社	クラウド	950名	打刻機器
鹿児島大学	2021.03	ワークス社	オンプレ	4,500名	打刻機器
新エネルギー・産業技術総合開発機構	2021.08	アトリス社	クラウド	2,000名	
日本医療研究開発機構	2022.04	アトリス社	クラウド	600名	
三重大学	2022.10	アトリス社	学内仮想環境	4,000名	
宮崎大学	2023.05	One人事社	クラウド	2,000名	
高齢・障害・求職者雇用支援機構	2024.09	NEXS社	クラウド	7,000名	
勤労者退職金共済機構	2025.01	－	クラウド	320名	打刻機器

私たちは、お客様にご満足頂けるよう、丁寧な対応をお約束しています。

そのため、十分な対応ができないと判断した場合は、ご希望の導入時期に提供することが出来ません。

当社のサービス品質を維持するため、早期にご相談頂くようお願い致します。

＼ まずは当社にご連絡下さい ＼

ご検討の流れ

STEP ①

メール、Webフォームで
お問い合わせ



STEP ②

お打ち合わせ、
オンラインデモ




STEP ③

貴学専用デモ環境のご提供
(2か月間)



株式会社 科学情報システムズ

 <https://www.sis-kintoki.jp/>

 045-450-6247 (担当営業：豊島、崎田)

 sales-kintoki@sisinc.co.jp

SIS
Draw the Future

＼ 検索してお問い合わせなら ＼

勤時



国立大学法人様
導入事例



勤務時間管理システム
勤時



お問い合わせ
フォーム

